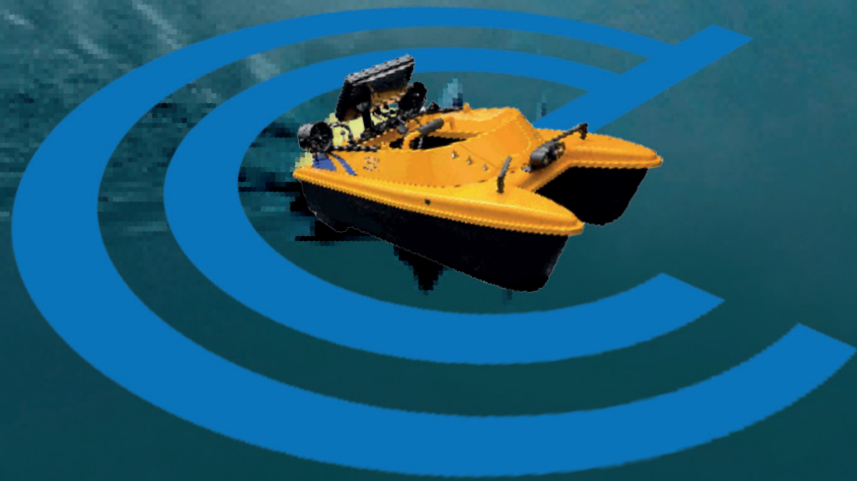


Spezialist für Unterwasserinspektionen und Gewässervermessung

Präzise, effizient & gesetzeskonform



Sedimentmonitoring, Tiefenkarten,
Bodenstrukturen, Bauwerksprüfung

CC-AquaScan
Gewässerschutz Sedimentmonitoring



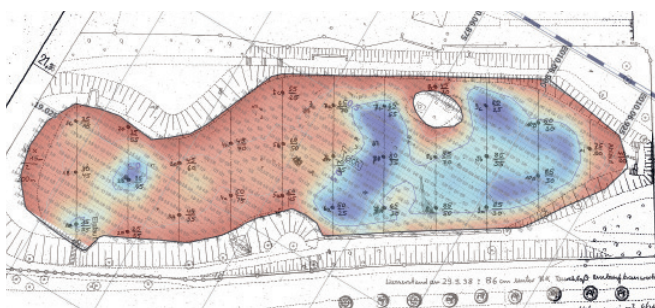


Warum ist eine regelmäßige Sedimentüberwachung wichtig?

Gewässer und Regenrückhaltebecken spielen eine zentrale Rolle im Umwelt- und Hochwasserschutz. Mit der Zeit können sich jedoch Sedimente wie Schlamm und Schwebstoffe ablagern, die den Wasserabfluss beeinträchtigen und das Ökosystem belasten. Eine regelmäßige Überwachung des Sedimentstands ist daher essenziell – sowohl aus ökologischer als auch aus gesetzlicher Sicht. Die Europäische Wasserrahmenrichtlinie (Richtlinie 2000/60/EG) verpflichtet dazu, einen „guten Zustand“ der Gewässer zu erreichen und zu erhalten.

Unsere Lösung: Effiziente Schlammspiegelmessung mit modernster USV-Technologie

CC AquaScan setzt auf unbemannte Vermessungsboote (USV) mit hochpräziser Sonartechnik, um Sedimentablagerungen in Seen, Flüssen, Kanälen und Regenrückhaltebecken exakt zu messen – schnell, sicher und effizient. Dank modernster Messtechnik erfolgen bis zu 15 Messungen pro Sekunde, was eine besonders detaillierte Erfassung des Schlammspiegels ermöglicht.



Unsere Dienstleistungen

Zustandserfassung von Abwasser- und Regenwasseranlagen:

Wir bieten präzise Analysen zur Sicherstellung der Funktionalität Ihrer Anlagen.

Schlammspiegelmessung und Sedimentfassung:

Unsere hochauflösende Sonartechnik ermöglicht eine detaillierte Erfassung von Sedimentablagerungen in Gewässern.



Ihre Vorteile auf einen Blick

- 🔹 **Höchste Präzision:**
Millimetergenaue Messungen durch hochauflösende Sonarsysteme.
- 🔹 **Sichere und effiziente Durchführung:**
Keine Tauchgänge oder manuellen Messungen erforderlich.
- 🔹 **Nachhaltige Methode:**
Berührungslose Technik, keine Störung der Flora und Fauna.
- 🔹 **Umfassende Dokumentation:**
2D- & 3D-Tiefenkarten als Entscheidungsgrundlage für notwendige Maßnahmen.

Fachkompetenz & Technik aus einer Hand

Durch die Übernahme von Tauchroboter Hamburg hat CC AquaScan sein Fachwissen gezielt erweitert, um Kund:innen das bestmögliche Angebot im Bereich Sedimentmonitoring und Vermessung zu bieten. Die Bündelung von Erfahrung und modernster Technologie ermöglicht präzisere Analysen und effizientere Lösungen.

Zudem profitiert CC AquaScan von der Stärke der Canal-Control-Gruppe, die umfassende Dienstleistungen in den Bereichen Rohr- & Kanalreinigung, Vermessung und Sanierung bietet. Damit erhalten unsere Kund:innen ein ganzheitliches Angebot aus einer Hand – für eine nachhaltige und gesetzeskonforme Instandhaltung von Gewässern und Wasserbauwerken.

Gesetzliche Anforderungen sicher erfüllen

Betreiber von Gewässern und Regenrückhaltebecken sind verpflichtet, ihre Anlagen regelmäßig zu kontrollieren und instand zu halten. Unsere Messmethoden helfen dabei, die geltenden gesetzlichen Vorschriften zuverlässig zu erfüllen und frühzeitig auf Veränderungen zu reagieren. Die Verordnung über Anlagen zum Umgang mit wassergefährdenden Stoffen (AwSV) regelt beispielsweise den Schutz der Gewässer vor schädlichen Einwirkungen.



Ihre Ansprechpartner



Marcus Wiest
Projektleiter



Tel.: 040 720 006 241
Mobil: 01575 18 041 75
E-Mail: mwiest@cc-aquascan.de



Tobias Hentrich
Vertrieb



Tel.: 040 720 006 63
Mobil: 0151 526 537 05
E-Mail: thentrich@cc-aquascan.de

100% klimaneutral

Unsere Dienstleistung bringt nicht nur ein Plus für Sie, sondern auch für unsere Umwelt: Alle unvermeidbaren Emissionen, die bei unserer Arbeit entstehen, werden in vollem Umfang über ein nach dem GOLD Standard zertifiziertes Klimaprojekt kompensiert. Unsere Arbeit für Sie ist daher 100 % klimaneutral.

Weitere Informationen finden Sie unter:

www.mission-klimaschutz.de

